

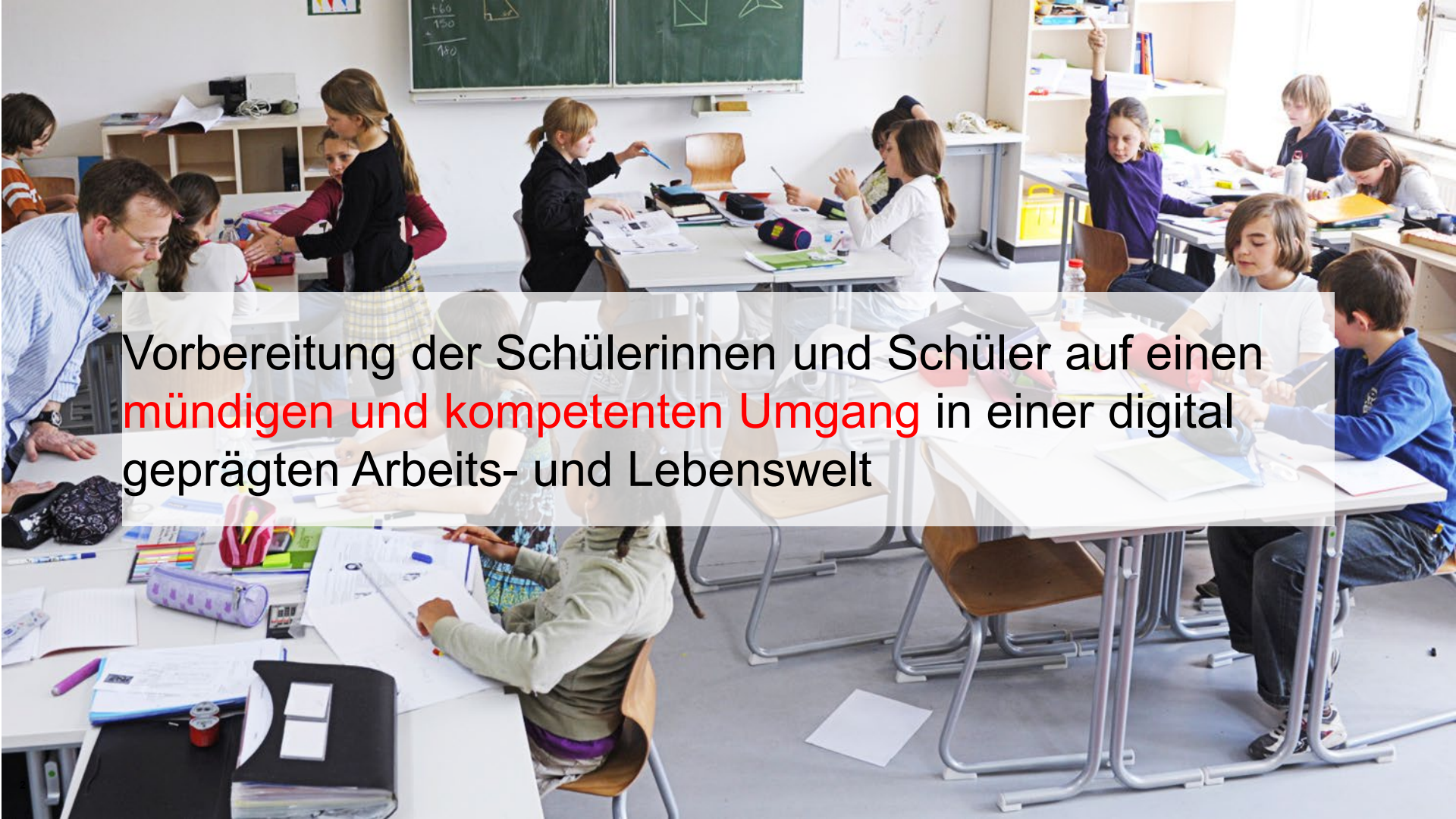


Vom Buch zum Bot

Lehren und Lernen im Zeitalter von ChatGPT & Co aus Sicht des LCH

Dr. Beat A. Schwendimann

Leiter Pädagogische Arbeitsstelle LCH



Vorbereitung der Schülerinnen und Schüler auf einen **mündigen und kompetenten Umgang** in einer digital geprägten Arbeits- und Lebenswelt

CH



Prognosen sind äusserst schwierig vor allem wenn sie die Zukunft betreffen.

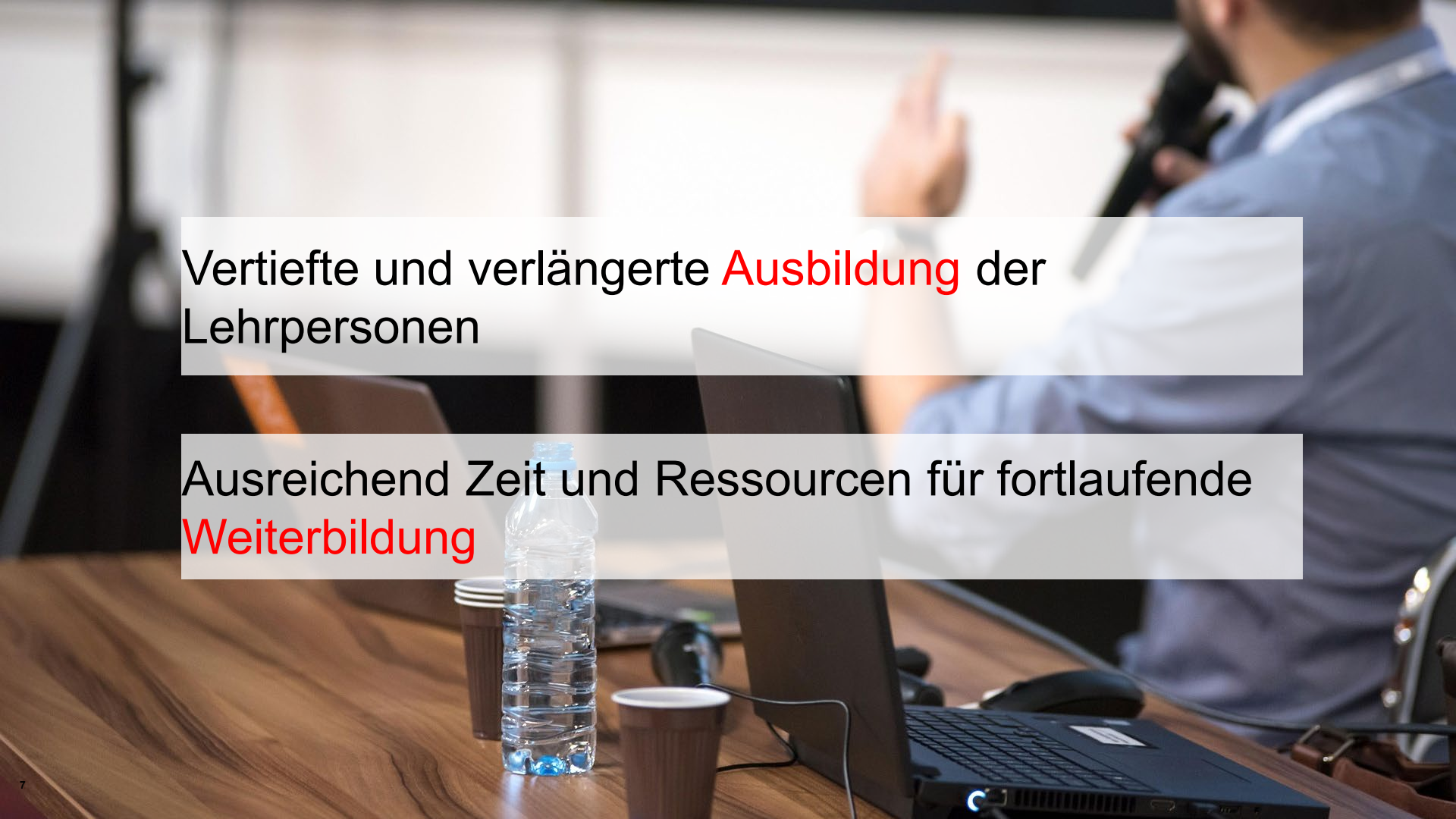
Mark Twain

Lehrerinnen und Lehrer werden auch in einer Kultur der Digitalität **zentral** bleiben



A hand-drawn diagram on a chalkboard. The diagram consists of a complex network of colored arrows (white, blue, yellow, orange, red, green) pointing in various directions, representing a flow or process. The background is filled with numerous small, hand-drawn icons and sketches, including a sun, headphones, a solar panel, a database, a cloud, a bicycle, a hot air balloon, a rocket, a lightbulb, a globe, a skull, a bar chart, a laptop, and a person. The overall theme is one of interconnectedness and complexity.

Der Lehrberuf wird **anspruchsvoller** und
erfordert erweiterte Kompetenzen



Vertiefte und verlängerte **Ausbildung** der
Lehrpersonen

Ausreichend Zeit und Ressourcen für fortlaufende
Weiterbildung

A silver wrench is positioned on the left side of the image, resting on a piece of dark blue denim fabric. To its right is a light green, torn-edge sticky note with the word "Support" written in black cursive. The denim fabric has visible stitching and two metal rivets. The overall composition suggests a theme of practical support or assistance.

Support

Niederschwellige fachliche **Unterstützung** von
Lehrpersonen

Professioneller Entscheidungsspielraum für Lehrpersonen

Für jedes Fach steht eine **Auswahl an alternativ obligatorischen Lehrmitteln** für alle Zyklen zur Verfügung.

Mitsprache von Lehrpersonen
(Fachschaft/Stufe/Verbände) bei Wahl
unterrichtsleitender Lehrmittel

Transparente Beschaffungsentscheide

Lehrmittel für heterogene Lerngemeinschaften

Modulare Nutzung analoger und digitaler Lehrmittel

Lehrmittel unterstützen verschiedene, **differenzierende Lehr- und Lernzugänge**

Barrierefreie Gestaltung

Lehrmittel sind **gendergerecht** gestaltet und **vermeiden Stereotypen**

Lernwirksamer Einsatz unterschiedlicher Technologien in der Schule

Mehrwert neuer, digitaler Technologien

1. **Gleich** – wie eine analoge Technologie
2. **Besser** – als eine analoge Technologie
3. **Neu** – was man sonst gar nicht machen könnte

A bright blue sky with scattered white, fluffy clouds. The text is centered over a large, prominent cloud.

Auf die **Pädagogik**
kommt es an!

Evaluation / Forschung

Lehrmittel

Datensicherheit/
Nutzung

Aus-
/Weiterbildung

Support

Pädagogik-
Didaktik

Technik

Was wollen wir
erreichen?

Welche
Technologien
wollen wir
einsetzen?



Chancengerechtigkeit

Gesundheit

Eigener Budgetposten

Gemeinsame Strategie / Führung



Generation Alpha wird mit KI aufwachsen





A white humanoid robot with a human-like face and yellow eyes is shown from the chest up. It is holding a white tablet in its left hand and a yellow chalkstick in its right hand. The robot is positioned in front of a green chalkboard. A semi-transparent white box is overlaid on the center of the image, containing text.

Werden Lehrpersonen
bald durch künstliche
Intelligenz ersetzt?
NEIN

WARUM NICHT?

Lehren und Lernen ist und bleibt ein **zwischenmenschlicher** Prozess

Lehrperson musste sich Inhalte **selbst erarbeiten**

KI übernimmt **nur spezifische Funktionen** (schwache KI)

Lehrpersonen können **improvisieren** und verfügen über **Empathie**

*Die Zukunft ist bereits hier –
sie ist nur ungleichmässig verteilt*

William Gibson

WAS ES BRAUCHT

Fokus auf **nicht-automatisierbare** Kompetenzen

Hochqualifizierte Lehrpersonen, welche Technologien als **pädagogischen Mehrwert** zu nutzen verstehen

Gute Rahmenbedingungen, um den Lehrberuf attraktiv und zeitgemäss zu halten

Gemeinsamer Einsatz **aller Akteure** im Bildungswesen

**VIELEN DANK FÜR DIE
AUFMERKSAMKEIT!**

Dr. Beat A. Schwendimann
b.schwendimann@lch.ch